

TAMTRON

WEIGH TO KNOW



ONE TIMBER BÁSCULA PARA GRÚAS

CARGAS CON MÁXIMA PRECISIÓN

La nueva báscula One Timber, viene a solucionar un problema recurrente en el carguío forestal, como son las cargas insuficientes, y las sobrecargas. La primera conlleva una baja optimización de carga y la segunda acarrea multas por transporte sobre el tonelaje permitido. Elimine estos errores con la báscula One Timber de Tamtron.

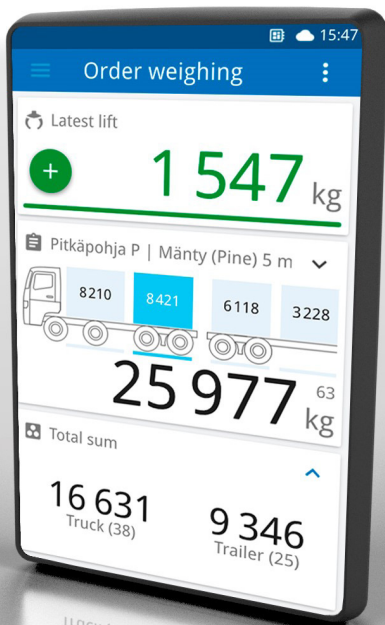
One Timber es práctica y fácil de usar, se encuentra diseñada para cargas rápidas de hasta 10 toneladas, optimizando la carga y transporte al máximo.

- ▶ Fácil de instalar y usar
- ▶ Transferencia de datos en tiempo real 24/7 desde la báscula a una PC
- ▶ El estilo de carga del operador de la máquina no afecta el resultado de pesaje
- ▶ Diseño robusto para todo tipo de condiciones

MAYOR RENTABILIDAD PARA SU NEGOCIO MADERERO

PANTALLA INNOVADORA, BALANCÍN CELDA DE CARGA

La báscula One timber combina las características innovadoras de pantalla Tamtron One y nuestro balancín celda de carga de nueva generación. La báscula funciona de forma inalámbrica, su instalación es rápida y queda operativa inmediatamente. One Timber de Tamtron es ideal para trabajos exigentes y operaciones largas, donde la precisión es la piedra angular del trabajo. Tamtron One Timber requiere bajo mantenimiento, está diseñada para condiciones de trabajo extremas, y cambios bruscos de temperatura y humedad.



ESPECIFICACIONES DE LA PANTALLA TAMTRON ONE

- ▶ Dimensiones 205x144x45 mm sin soporte
- ▶ Peso 1 kg (con soporte)
- ▶ Voltaje de funcionamiento 12/24VDC
- ▶ 7" 800x480 TFT LCD con panel táctil capacitivo
- ▶ 2xCAN (1xCAN with 12VDC potencia de salida)
- ▶ Entrada de video compuesto analógico
- ▶ 1xRS232 para impresora con salida de potencia de 24VDC
- ▶ 2xUSB 2.0
- ▶ 2G/3G/4G datos móviles
- ▶ Wi-Fi 802.11b/g
- ▶ Bluetooth 4.1
- ▶ GPS/GLONASS
- ▶ Absolute orientation sensor
- ▶ Timbre interno
- ▶ Digital I/O (3xEntrada digital, 1xSalida digital, salida 1xPWM)
- ▶ Temperatura de funcionamiento -25 - +50 °C
- ▶ IP 67

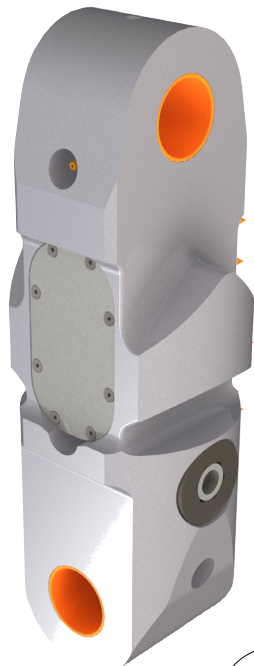
INFORMACIÓN DE PESAJE EN SU BOLSILLO 24/7

SERVICIO EN LA NUBE - ONE CLOUD

Con el servicio One Cloud, la información de pesaje está disponible para ser usada y distribuida dentro de la empresa y por otras partes interesadas. Al poder administrar los datos de pesaje, se aumentará la eficiencia en las operaciones de la empresa. La información de pesaje se transfiere electrónicamente de la báscula a la nube.

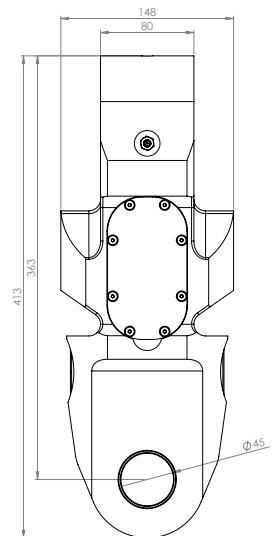
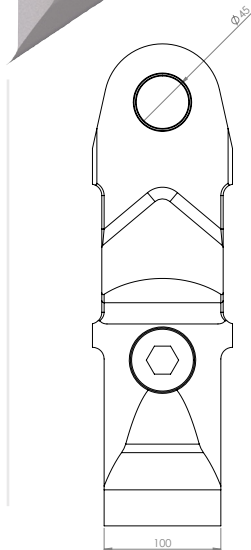


- ▶ El servicio en la nube es seguro y fácil de usar.
- ▶ A través del servicio One Cloud, puede enviar pedidos directamente a la báscula.
- ▶ Se puede acceder a la información de pesaje en cualquier lugar, las 24 horas del día.



ESPECIFICACIÓN TÉCNICA ENLACE DE PESAJE ONE TIMBER SG

- Peso: 26 kg
- Transferencia de datos inalámbrica
- Batería recargable Li-ion
- Tratamiento de superficie: chapado en zinc (blue passivation)
- Material de buje de alta resistencia





CARGA PRECISA, TRABAJO EFECTIVO

Con información de pesaje confiable y precisa, usted obtiene los beneficios de un flujo de trabajo más rápido, negocios más transparentes, y ahorros de costos significativos. Las funciones de informes y análisis le permiten facilitar la facturación y agilizar el trabajo.

Las cargas precisas significan que los vehículos se cargan a su capacidad recomendada, disminuyendo tanto las cargas deficientes como las sobrecargas. La ubicación del vehículo está en línea 24/7 y usted puede enviar las órdenes de carga directamente a la báscula.

La báscula es efectiva ya que el operador no tiene necesidad de salir de la cabina después de cargar o conducir a la báscula para camiones para realizar pesajes de control.

Las actualizaciones de la báscula son automáticas, y los diagnósticos y el soporte están disponibles de forma remota.

EXPERIENCIA DE MÁS DE 40 AÑOS

Tamtron es el líder mundial en el mercado de soluciones de pesaje para el segmento forestal. La báscula One Timber es una solución de pesaje integral que proporciona a nuestros clientes lo que demandan y necesitan en su negocio.

INCLUIDO EN LA ENTREGA

- Instrumento de báscula**
- Enlace de pesaje (incluyendo receptor y batería)**
- Conjunto de cables (incluido el botón de suma)**
- Batería de respaldo**
- Cargador de batería**
- Herramienta de batería**

OPCIONES

- Impresora móvil 2" Bluetooth
- Soporte para impresora.
- Rollo de papel térmico para impresora.
- Batería recargable para balancín.
- Cargador de baterías, voltaje universal.
- Funda protectora para display.
- Pedal
- Timbre externo



Pol. Ind. Comarca 2, calle A, nº 19
31191 BARBATAIN
Navarra

Tfnos.: +34 609 828 781 Alfonso
+34 948 361 000 Antonio
alfonso@implementoslogisticos.com

WWW.IMPLEMENTOSLOGISTICOS.COM

Tamtron es un fabricante de productos y proveedor de servicios avanzados en el sector del pesaje, comprometido con la alta calidad y el servicio responsable. El éxito de la empresa se basa en la capacidad de producir algunas de las soluciones de pesaje más innovadoras y competitivas del sector. Las soluciones de pesaje que ofrece Tamtron facilitan y hacen más eficientes las operaciones de los clientes en sectores como la construcción y minería, fabricación, silvicultura e industria maderera, transporte y logística, reciclaje y gestión de residuos, así como en puertos marítimos. La norma ISO 9001:2015 Sistema de Gestión de Calidad de competencia certificada garantiza la excelente calidad de las entregas.

Tamtron opera a nivel internacional y su plantilla cuenta con 140 profesionales. La sede de la empresa está en Finlandia, y tiene filiales en Suecia, Polonia, Alemania, República Checa y Eslovaquia. Además de sus sólidas operaciones comerciales nacionales, Tamtron exporta a más de 60 países de todo el mundo. La empresa tiene una facturación de 22 millones de euros. Tamtron es un socio fiable en soluciones de pesaje, con conocimientos y experiencia de más de 40 años, desde 1972.