

Instrucciones de instalación

SABI-Safety Approved Body Installation



Introducción

Estas instrucciones de montaje tratan de la instalación de un sistema de estantería en el vehículo. El sistema de estantería modular se puede configurar de diversas formas. No obstante, estas instrucciones tratan de una configuración común. Estas instrucciones de montaje deben seguirse independientemente del tipo de sistema de estantería, aunque las posiciones de las ménsulas deben adaptarse al sistema de estantería y al vehículo.

Preparativos

Desembalar los productos y controlar la cantidad y el tipo.

Montaje preliminar

Leer las instrucciones de montaje adjuntas correspondientes al producto en cuestión. Montar tanto como sea posible en el exterior del vehículo: es importante hacer esta operación sobre una superficie plana.

Revestimiento del vehículo

Si se va a instalar revestimiento protector en el espacio de carga del vehículo, hay que hacerlo antes de colocar el sistema de estantería en el mismo. Marcar las posiciones de las barras estructurales del vehículo para colocar en ellas las ménsulas al instalar el sistema de estantería.

Instalación en el vehículo

Colocar el sistema de estantería en el vehículo y ajustarlo en posición. A continuación, montar el sistema de estantería en las paredes y el piso, usando las piezas de fijación indicadas. Para la fijación deben usarse tornillos donde sea posible. De lo contrario, usar remaches. Para el montaje en el piso suele ser necesario quitar paneles, ruedas de repuesto, etcétera, para poder hacer el montaje atornillado. Los agujeros taladrados en la carrocería del vehículo deben protegerse contra oxidación, y es necesario eliminar las virutas metálicas para reducir el riesgo de corrosión en la carrocería.

Al montar cajoneras, empezar siempre colocando el soporte de la cajonera en una posición adecuada en el vehículo y, a continuación, fijarlo con tornillos atravesantes o remaches. Luego, construir hacia arriba siguiendo las instrucciones de montaje adjuntas al producto en cuestión.

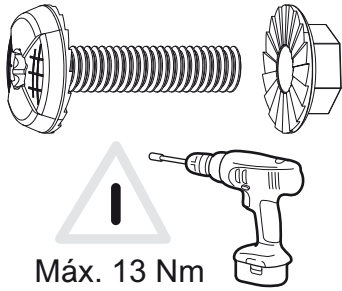
Montar la placa de fijación de la estantería antes de fijar el piso sobre la cajonera.

Al montar un bastidor extensible, es necesario colocarlo en una posición tal que se pueda fijar con tornillos atravesantes en el piso del vehículo. Antes de empezar a taladrar, ver donde están colocados los cables eléctricos, tubos de combustible, ruedas de repuesto, etcétera, debajo del piso del vehículo.

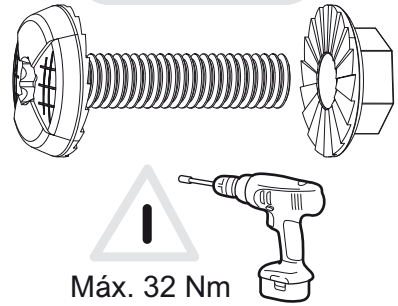
¡IMPORTANTE!

¡Antes de taladrar agujeros en el piso y en la carrocería, ver lo que hay debajo del piso y detrás de montantes; por ejemplo: cables eléctricos, tubos de freno o combustible, depósito de combustible, chasis, etc.!

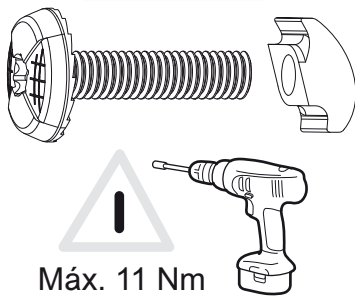
M6



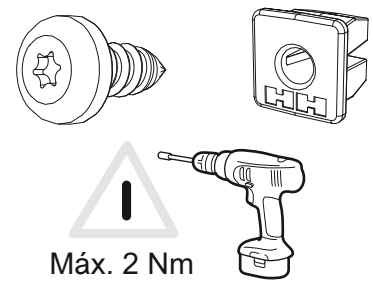
M8



M6

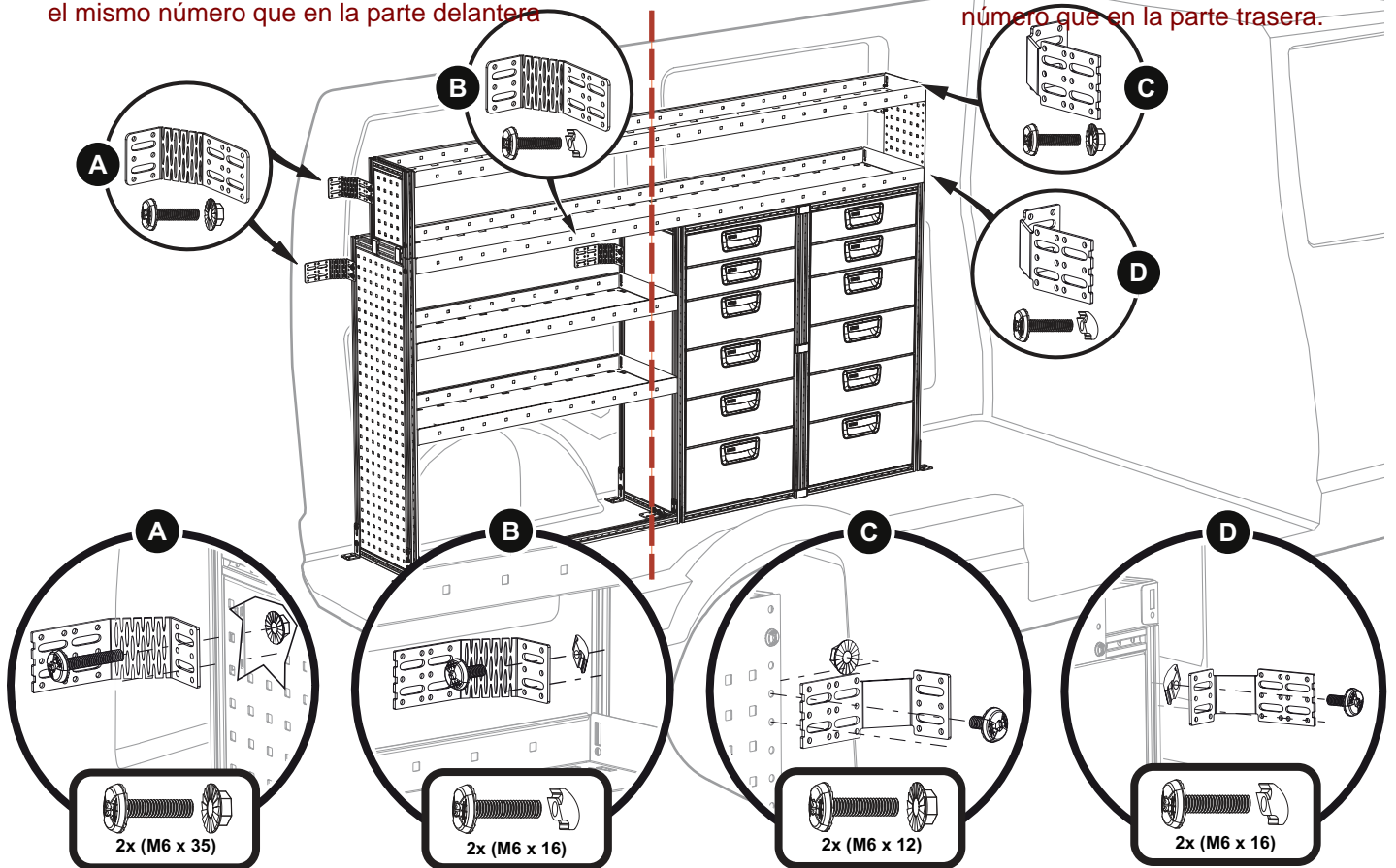


5x12

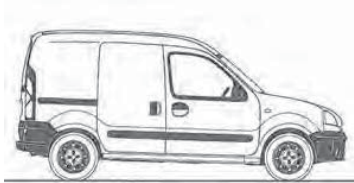


Extremo trasero de estantería;
usar ménsulas amortiguadoras,
el mismo número que en la parte delantera

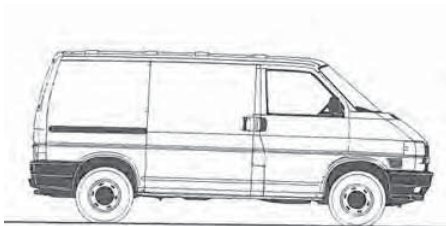
Extremo delantero de estantería;
usar ménsulas normales, el mismo
número que en la parte trasera.



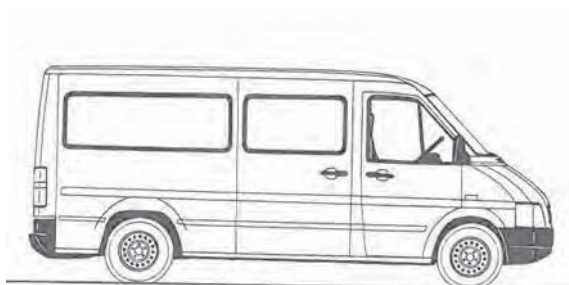
Tamaño del vehículo. Número recomendado de ménsulas por kit de fijación



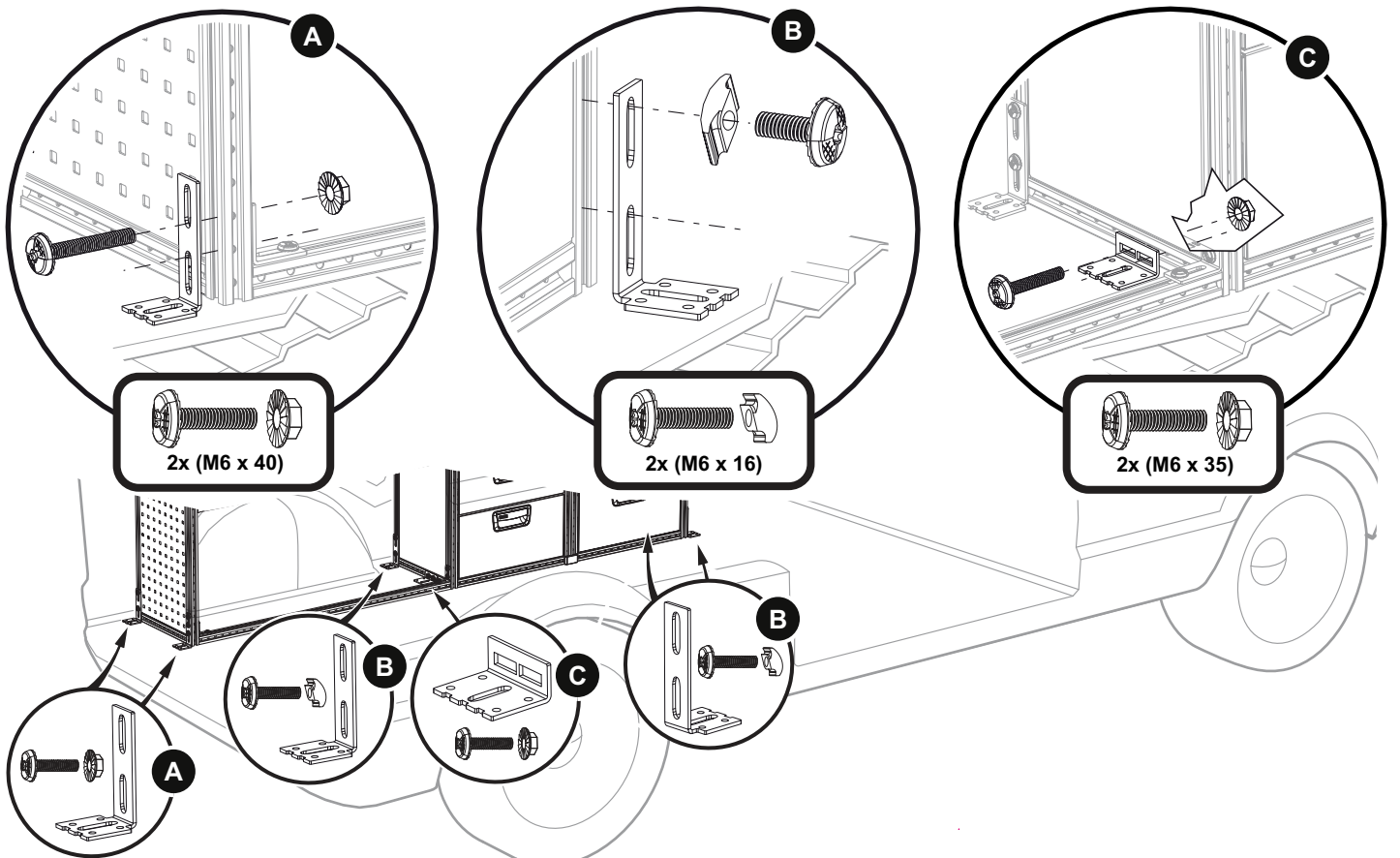
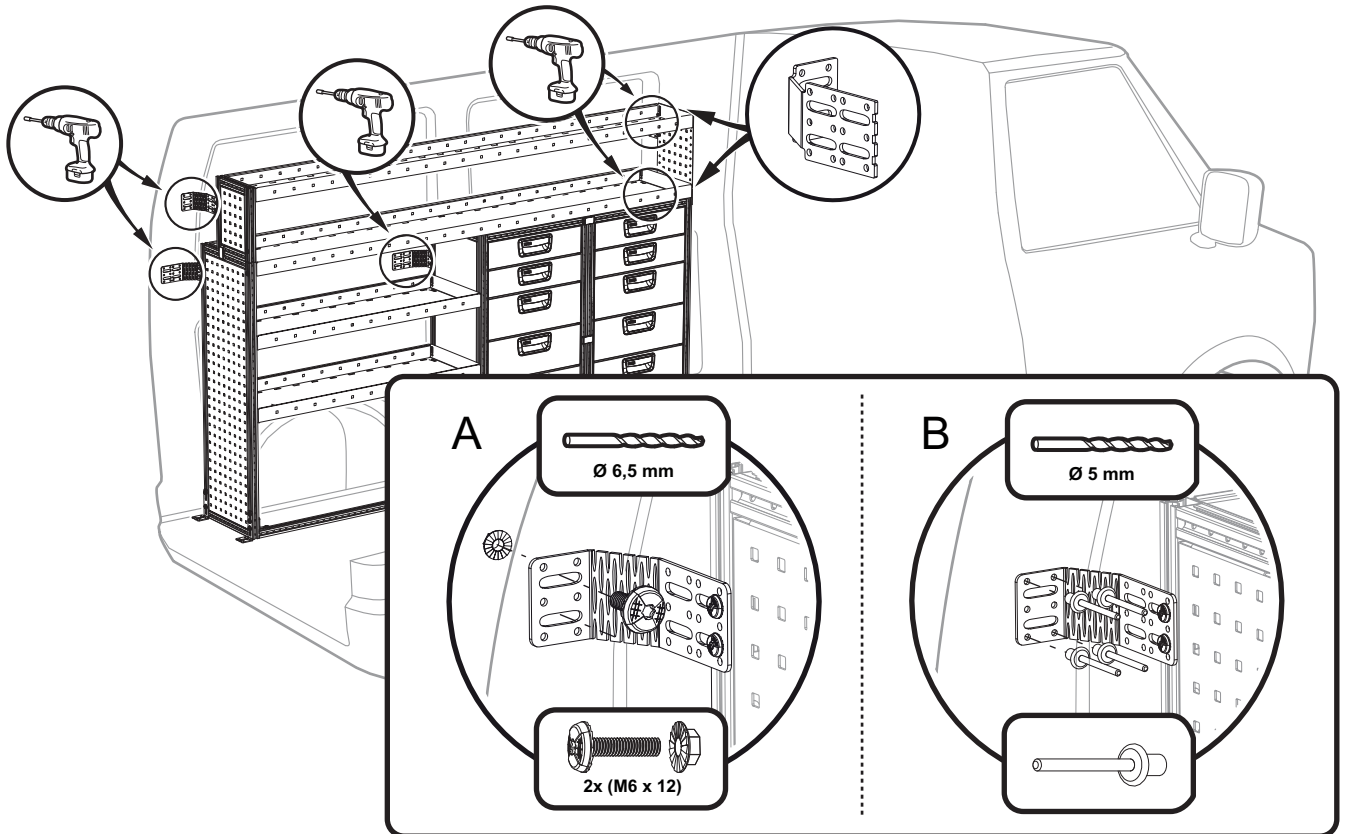
Piso: 4-6 piezas
Lado de carrocería del vehículo sin puerta: 5 piezas
Lado de carrocería del vehículo con puerta: 4 piezas

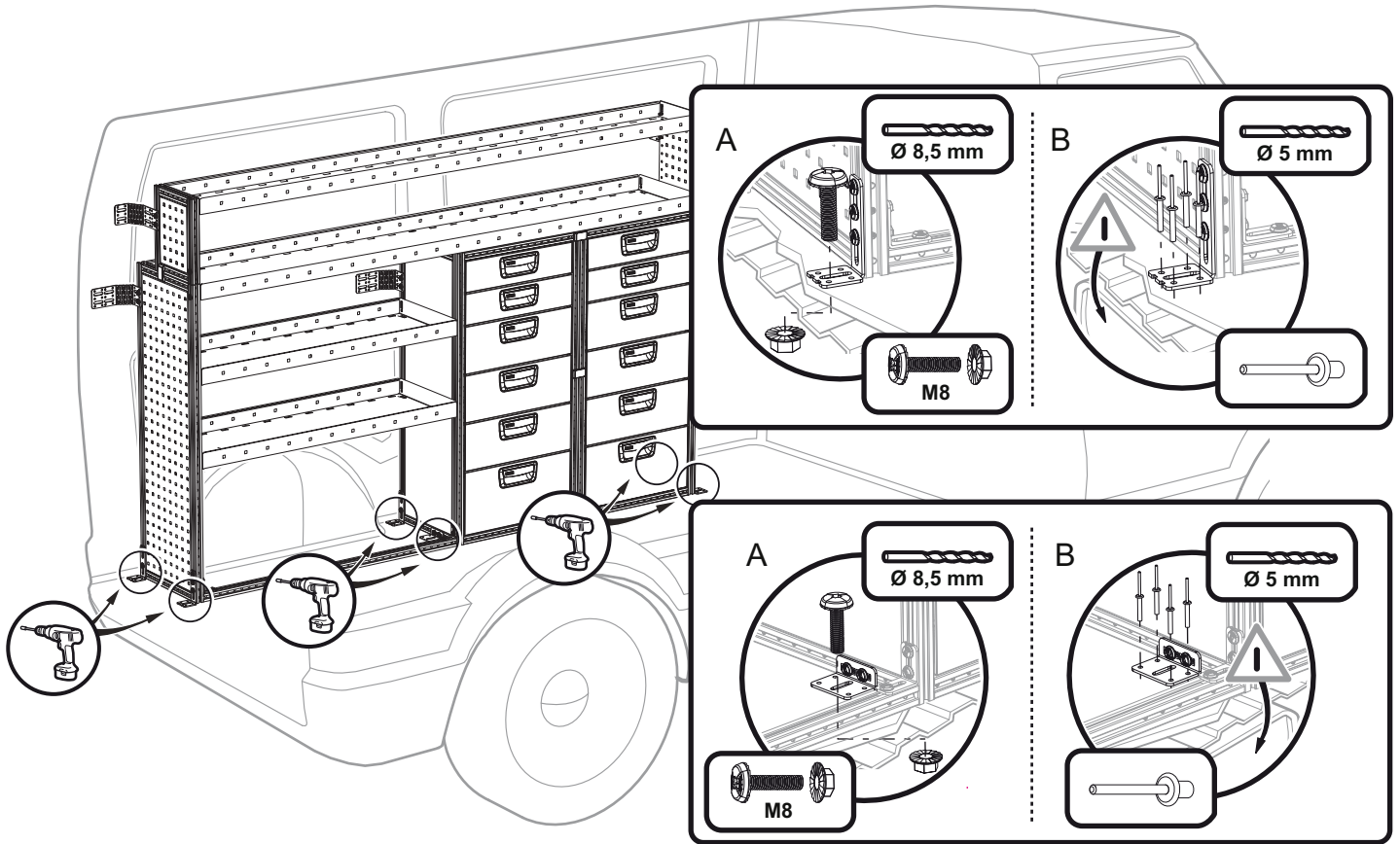


Piso: 4-6 piezas
Lado de carrocería del vehículo sin puerta: 7 piezas
Lado de carrocería del vehículo con puerta:
Profundidad 324 mm de kit, 4 piezas
Profundidad 486 mm de kit, 6 piezas

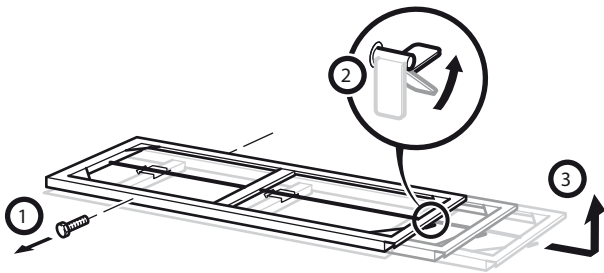


Piso: 6-8 piezas
Lado de carrocería del vehículo sin puerta: 9 piezas
Lado de carrocería del vehículo con puerta: 7 piezas

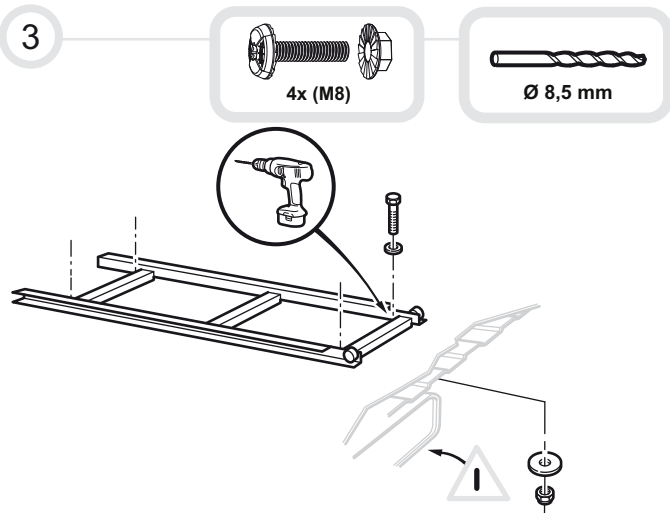




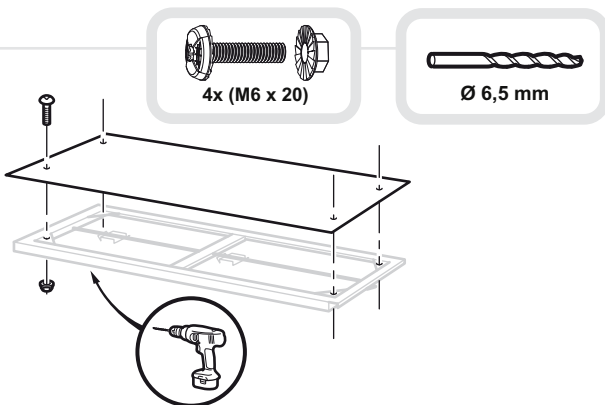
1



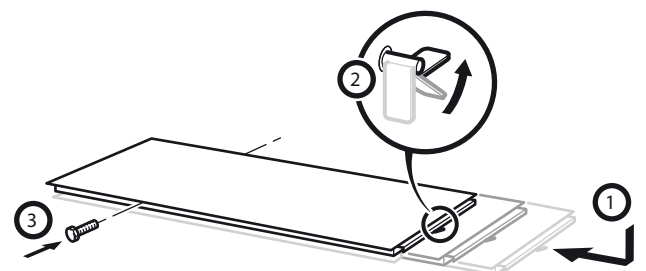
3

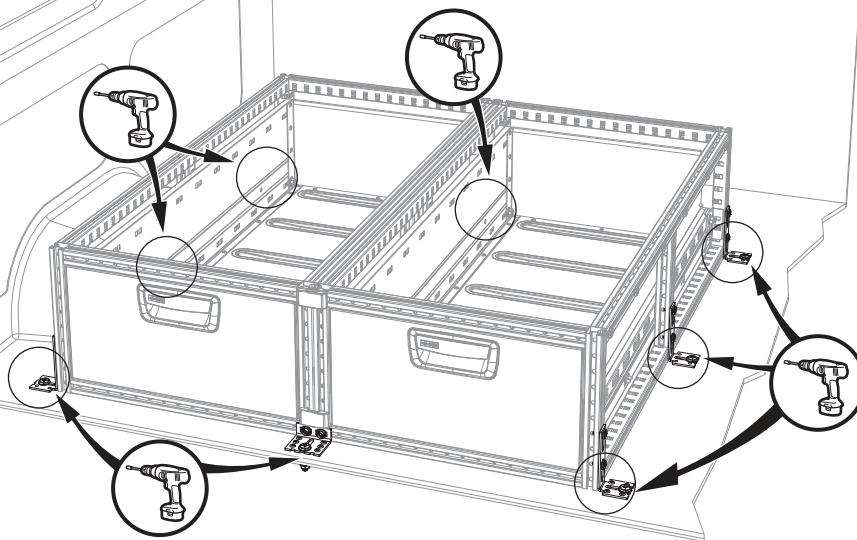
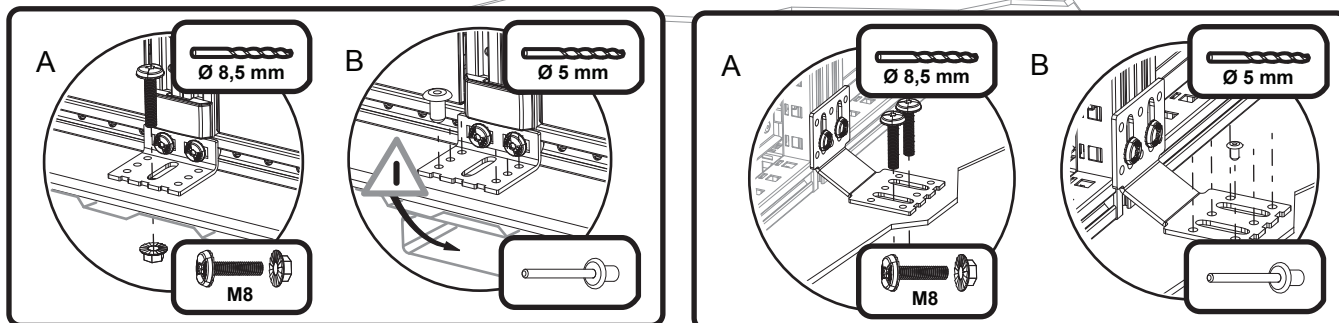
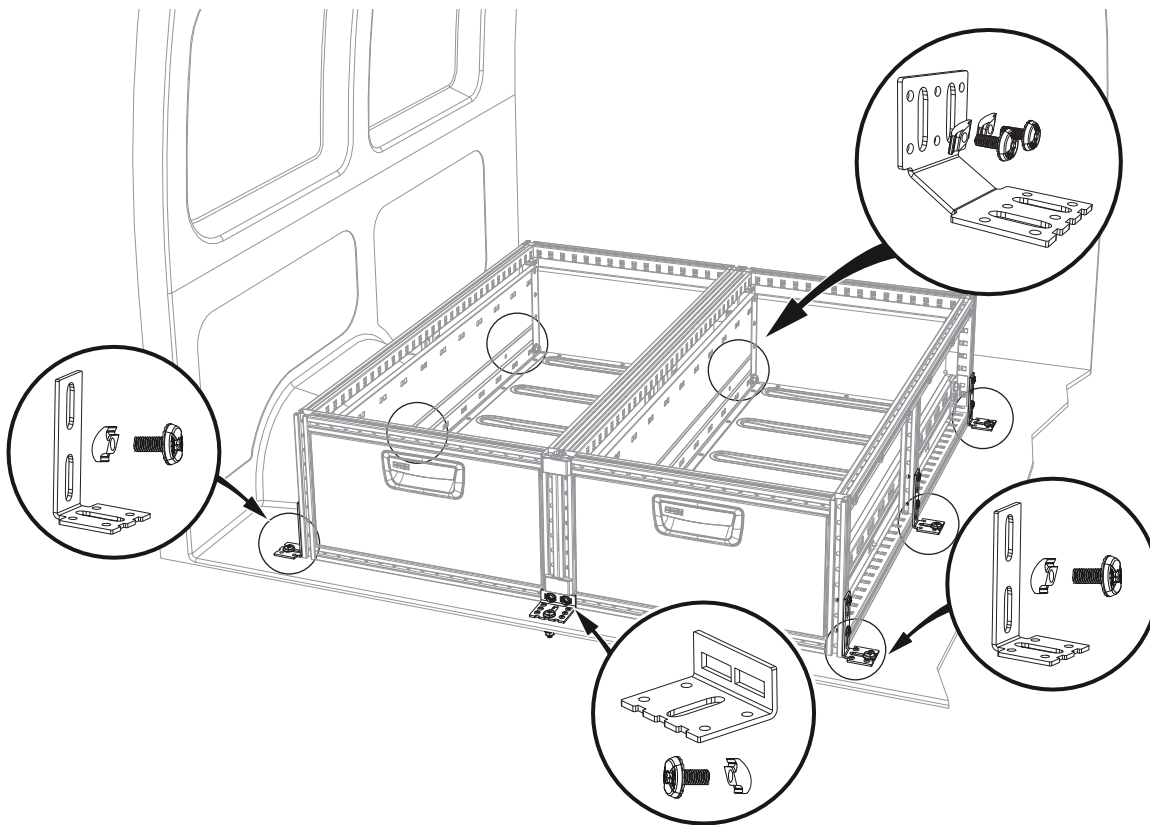


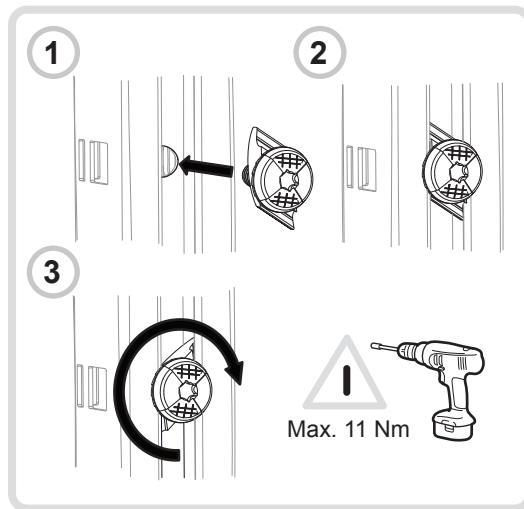
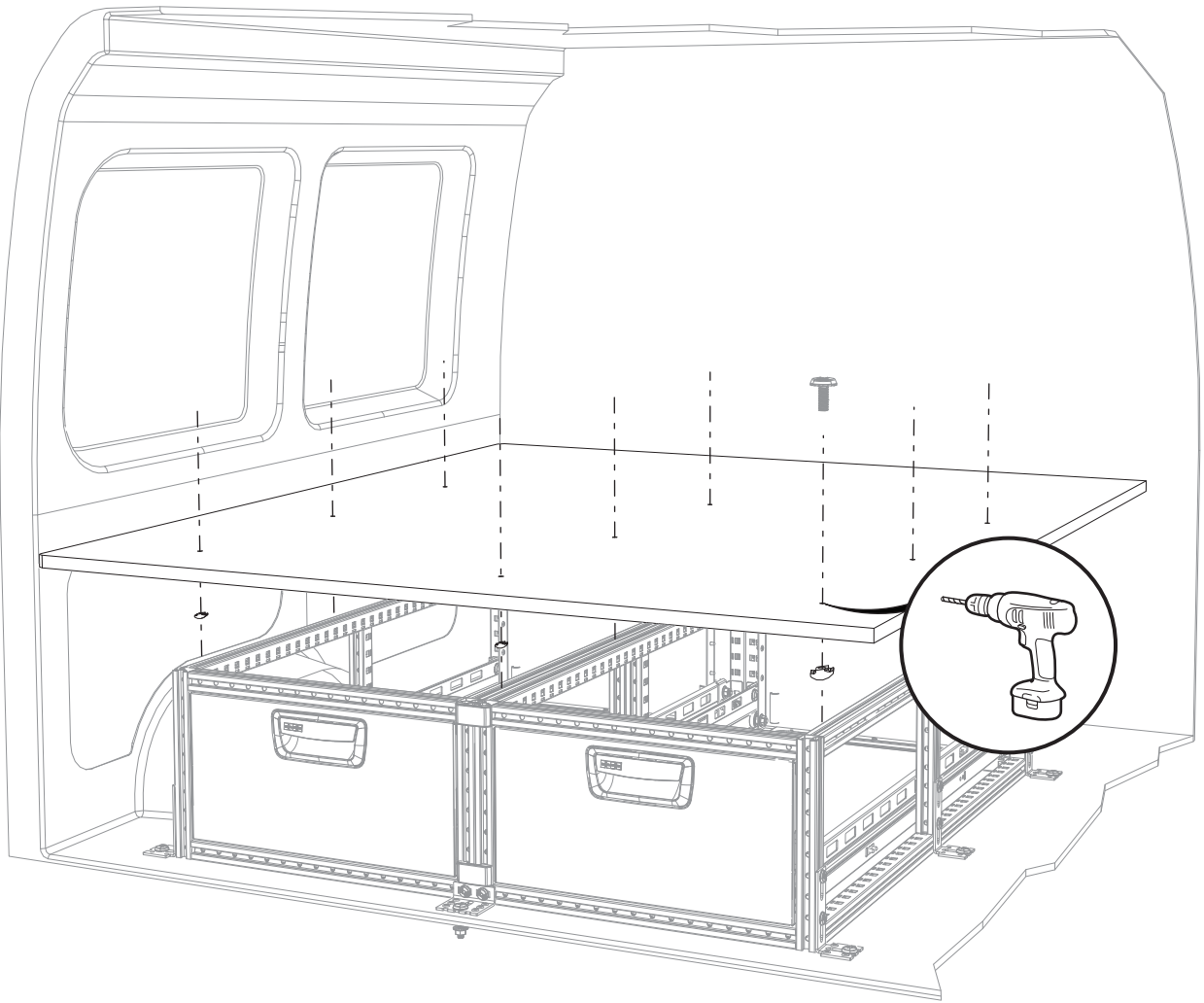
2



4







Ø 6,5 mm



M6 x 35